



# NISSIN

リフレックスリフレクター  
成形品と電鍍

● 特徴 ● 事例 ● 仕様 ●



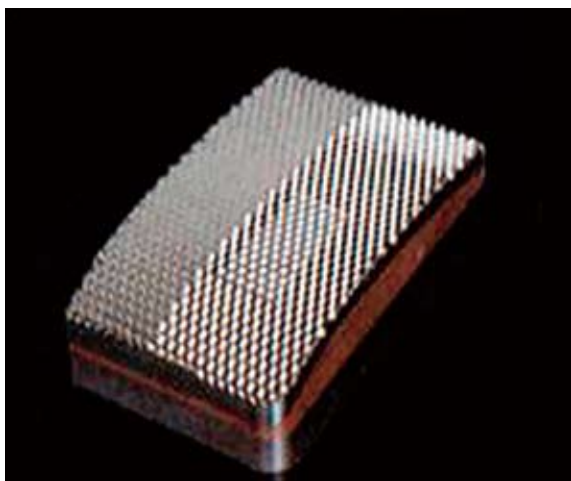
日進精機株式会社





## 特徴

- ・ リフレックスリフレクター開発/製造のパイオニア  
独自技術でモールドを初めて国産化
- ・ 創業から60余年蓄積した設計/開発技術
- ・ 内外での豊富な納入実績
  - ピン型
  - 電鋳型
  - 光電センサー用リフレクター
  - 自転車用リフレクター
  - 自動車用リフレクター
  - 道路鋌用リフレクター
  - 道路用デリネーター
  - 三角停止表示板



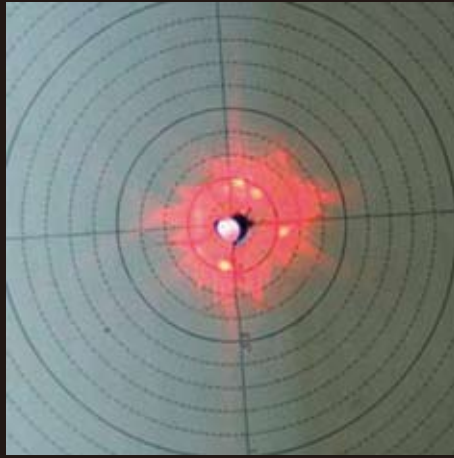
3次元曲面電鋳コア型



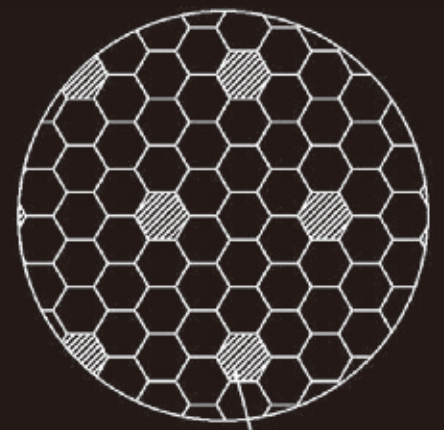
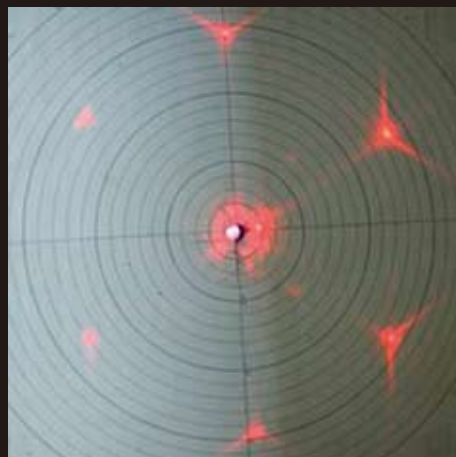
ピン結束タイプ インサートコアと六角ピン

# 標準電鍍

## 100角標準電鍍(分割線なし と 分割線あり)



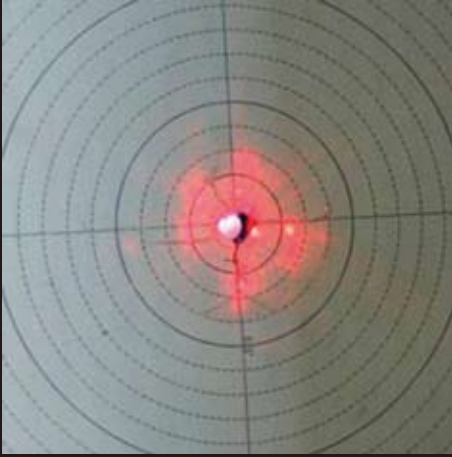
## 100角標準電鍍 ECタイプ(分割線なし と 分割線あり)



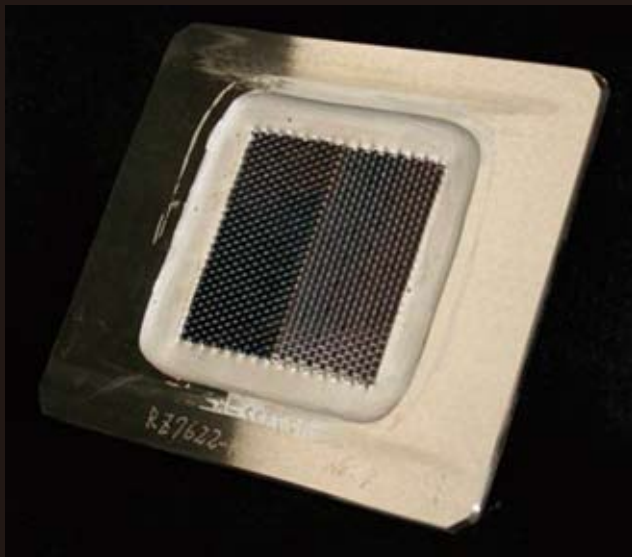
1.5° TARGET PIN

# 標準電鑄

## 20度傾斜電鑄(自転車用広角タイプ)



## Zピン仕様電鑄(分割線あり)



# 標準電鑄の仕様

呼称	型番	有効寸法	矢の種類	電鑄厚み	材質	重量 (kg)	照度 (日進照度規定による)
100角 標準電鑄 分割線なし	Z5788	100×100mm	2.3mm 六角矢	12mm 以上	ニッケル	約 2.5kg	8cd/10.76Lx/平方インチ (観測角0.2°時)
100角 標準電鑄 分割線あり	Z5788BN						
100角 標準電鑄 ECタイプ 分割線なし	Z5788-EC						
100角 標準電鑄 ECタイプ 分割線あり	Z5788-ECBN						
20°傾斜電鑄	Z6502	140×40mm				約 1.8kg	
Zピン仕様電鑄 分割線あり	RZ7622-K	60×60mm				約 1.0kg	40cd/10.76Lx/平方インチ (観測角0.2°時)

## ■ 100角 標準電鑄

有効範囲100×100の標準電鑄です。

2.3mm六角矢を使用。

電鑄厚T=Min 12mm。

照度保証 (日進弊社照度規定による) : 8cd/10.76Lx/平方インチ (観測角0.2°時)。

自動車、自転車、道路用、三角停止板等に使用できます。

### 【分割線とは】

中央部分 (TOPよりY軸) でピンの配列方向を180°回転しています。(Y軸対称)。

Y軸対称でピンの配列方向を180°回転することにより、製品時の入射角度20L、20R方向に対応します。

### 【ECタイプとは】

通常ピンのみ構成ではなく、反射角度1.5°狙いのピンを混ぜています。

製品照度測定時、観測角度の1.5°の性能が向上します。

## ■ 20°傾斜電鑄

有効範囲140×40の電鑄です。

傾斜角度20°の2.3mm六角矢で出来ています。

ピンの方向が20°傾斜しているため、製品照度測定時の入射角 (左右) 30°~50°の性能が向上します。

自転車用リフレクターとして利用できます。

広角タイプの製品専用です。

## ■ Zピン仕様電鑄 (分割線あり)

有効範囲60×60の電鑄です。

Zピンで小さい面積でも製品時照度測定で観測角度0.2°が向上するように工夫をしています。

Zピンに加えて反射角度1.5°狙いのピンを混ぜています。

製品照度計測時に観測角度1.5°の性能も向上します。

自転車用リフレクターとして利用できます。

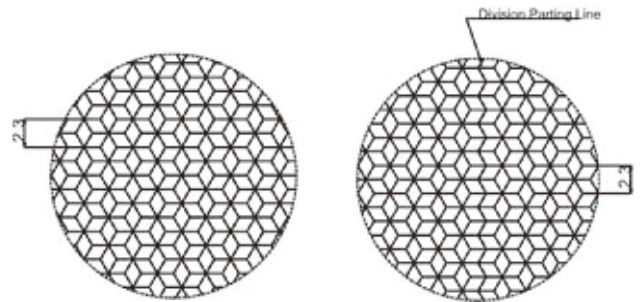
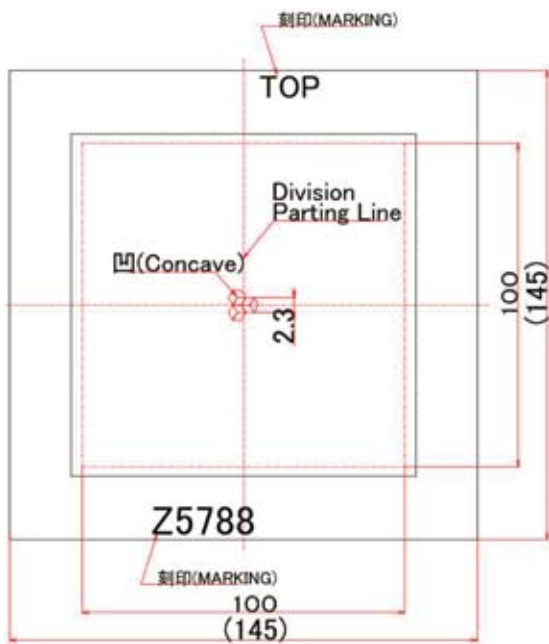
製品面積750mm<sup>2</sup>でJIS規格 (JISD9452:2018) を満たします。

(成成品の性能はお客様の成形条件によります)

意匠や仕様は製品改良の目的のため  
予告なく変更する場合があります。

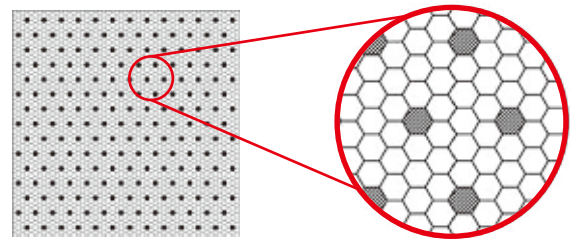
# 標準電鑄の詳細仕様

## 100角 標準電鑄(計4種類)



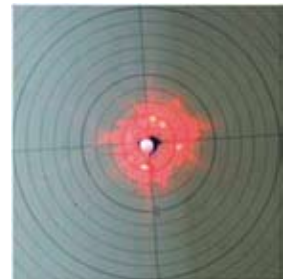
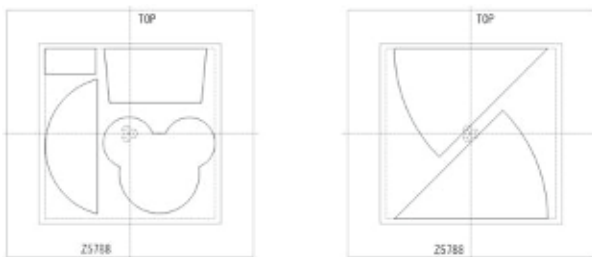
分割線なし

分割線あり



ECタイプ

### ↓加工例

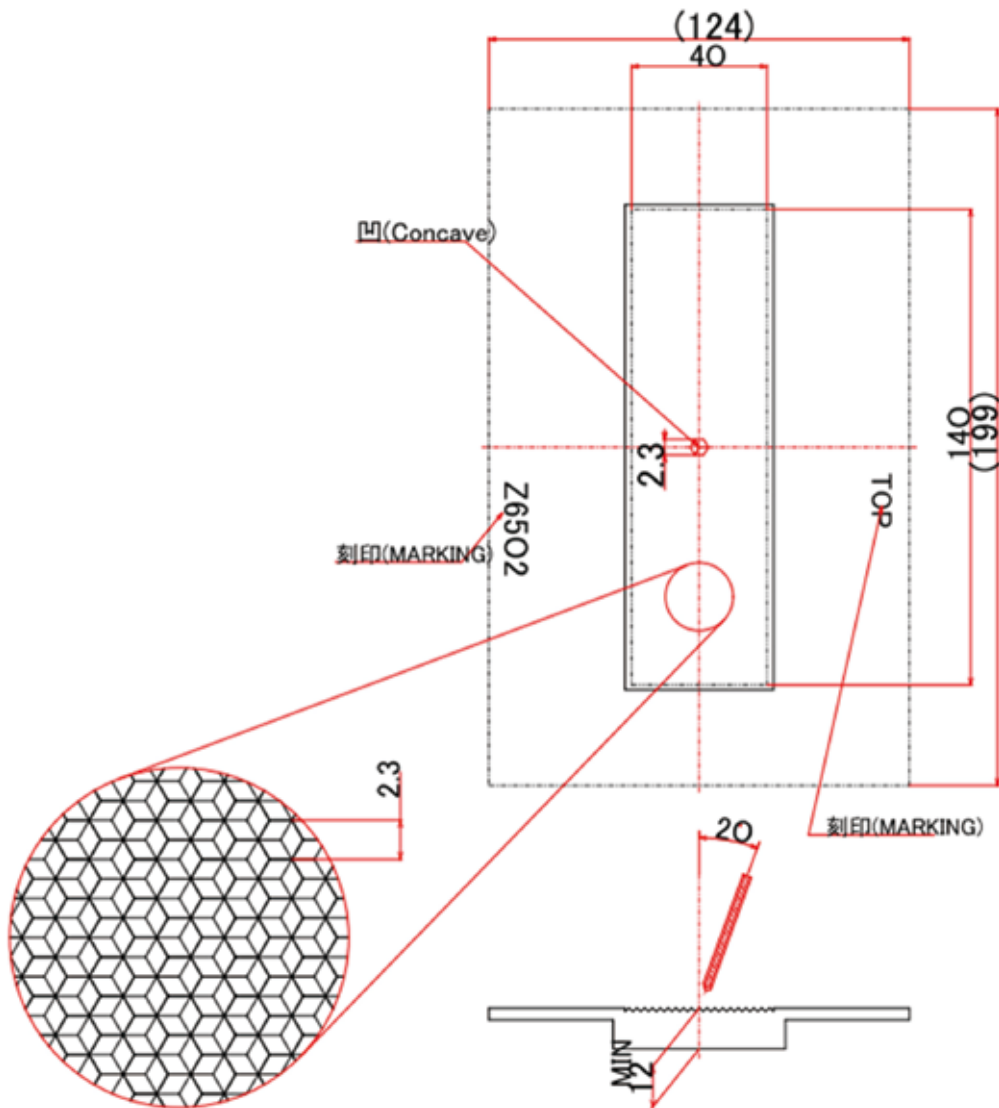


	分割線なし	分割線あり	ECタイプ 分割線なし	ECタイプ 分割線あり
型番	Z5788	Z5788BN	Z5788-EC	Z5788-ECBN
材質	ニッケル			
照度	8cd/10.76Lx/平方インチ(観測角0.2°時)			
有効寸法	100×100			
重量	約2.5kg			
特徴	自動車、自転車、道路用、三角停止板等のインサートコアに使用できます。			
	【分割線とは】 中央部分(TOPよりY軸)でピンの配列方向を180°回転しています(Y軸対称)。 Y軸対称でピンの配列方向を180°回転することにより、製品時の入射角度20L、20R方向に対応します。			
	【ECタイプとは】 通常ピンだけの構成ではなく、反射角度1.5°狙いのピンを混ぜています。 製品照度測定時、観測角度1.5°の性能が向上します。			

意匠や仕様は製品改良の目的のため  
予告なく変更する場合があります。

# 標準電鍍の詳細仕様

## 20°傾斜電鍍

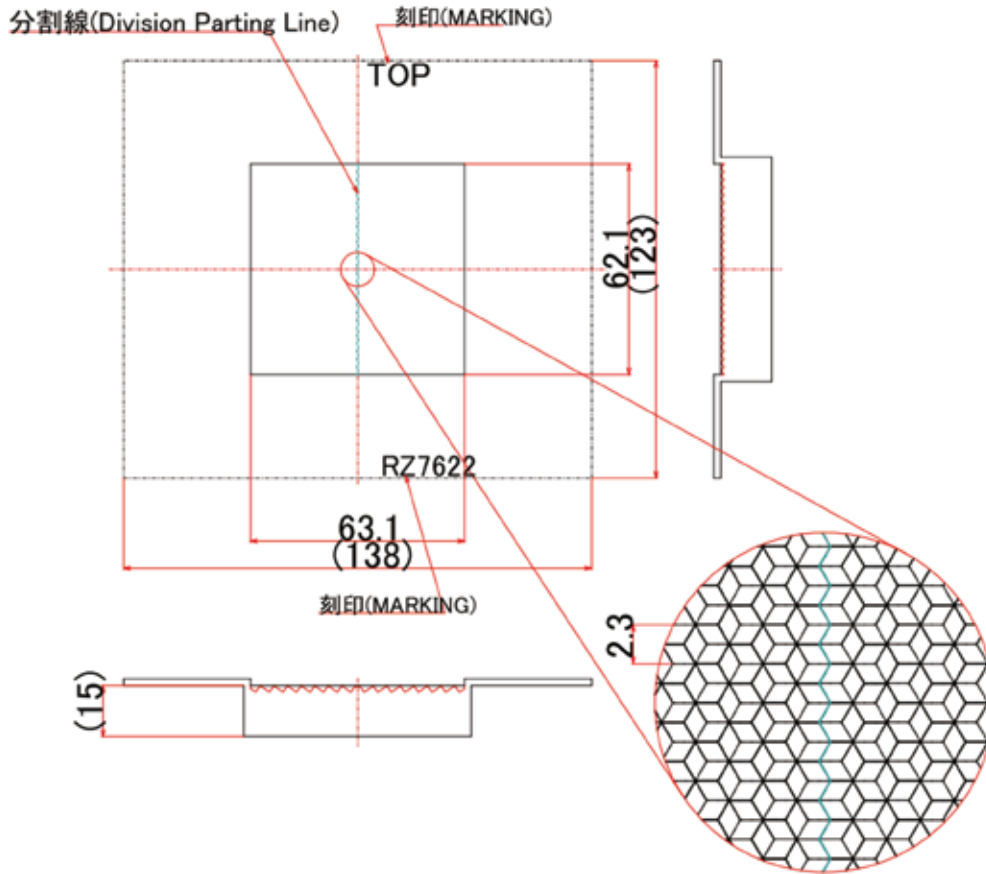
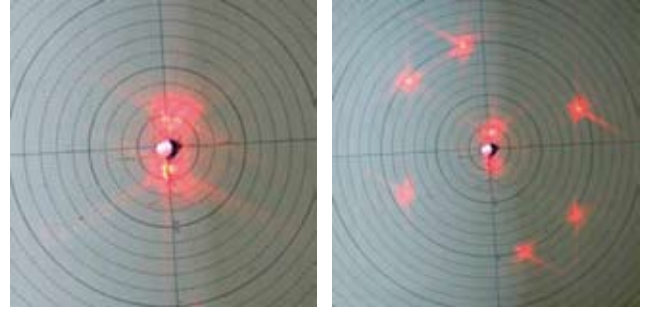


型番	Z6502
材質	ニッケル
照度	8cd/10.76Lx/平方インチ(観測角0.2°時)
有効寸法	140×40
重量	約1.8kg
特徴	①傾斜角度20°の2.3mm六角矢で出来ています。 ②ピンの方向が20°傾斜しているため、製品照度測定時の入射角(左右)30°~50°の性能が向上します。 ③自転車用リフレクターとして利用できます。 ④広角タイプの製品専用です。

意匠や仕様は製品改良の目的のため  
予告なく変更する場合があります。

# 標準電鍍の詳細仕様

## Zピン仕様電鍍 (分割線あり)



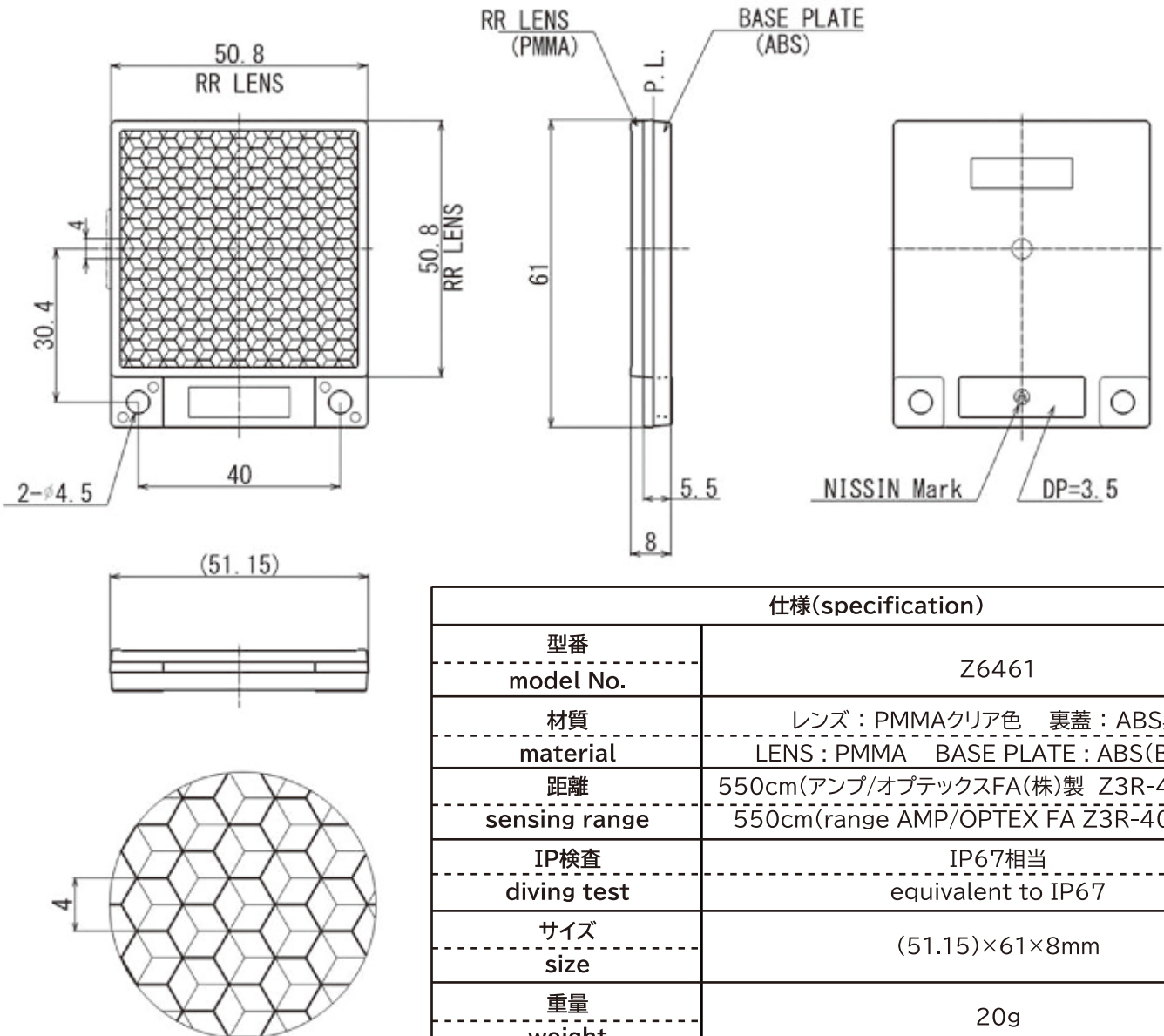
型番	RZ7622-K
材質	ニッケル
照度	40cd/10.76Lx/平方インチ(観測角0.2°時)
有効寸法	60×60(使用範囲)
重量	約1.0kg
特徴	①Zピン仕様/小さい面積でも製品時照度測定で観測角度0.2°の性能が向上します。
	②分割線有り/中央部分(TOPよりY軸)えピンの配列方向を180°回転しています。それにより製品の入射角度20L、20R方向に対応します。
	③観測角度1.5°狙いのピンも混ぜてあります。
	④自転車用リフレクターとして利用できます。
	⑤製品面積750mm <sup>2</sup> でJIS規格(JISD9452:2018)を満足します。(但し、お客様の成形条件によります。)

意匠や仕様は製品改良の目的のため  
予告なく変更する場合があります。



# 事例 1

## ・光電センサー用リフレクター



仕様(specification)	
型番 model No.	Z6461
材質 material	レンズ : PMMAクリア色 裏蓋 : ABS黒色 LENS : PMMA BASE PLATE : ABS(BLACK)
距離 sensing range	550cm(アンプ/オプテックスFA(株)製 Z3R-400N-0.5) 550cm(range AMP/OPTEX FA Z3R-400N-0.5)
IP検査 diving test	IP67相当 equivalent to IP67
サイズ size	(51.15)×61×8mm
重量 weight	20g

意匠や仕様は製品改良の目的のため  
予告なく変更する場合があります。

# 事例 2

## ・自転車用リフレクターと日進標準電鍍

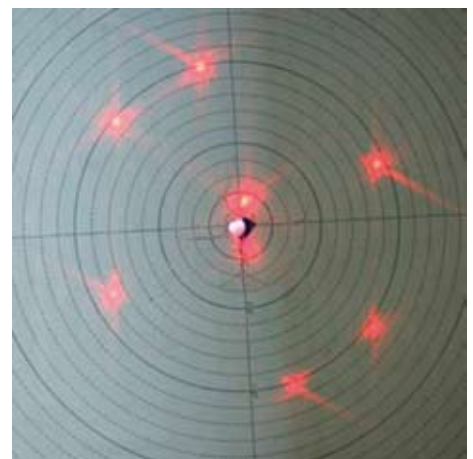
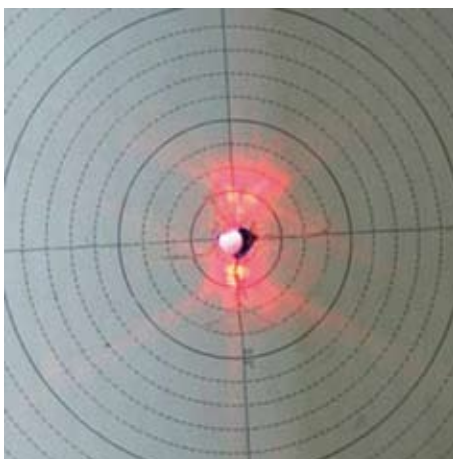


日本、アメリカ、ヨーロッパの規格や基準に基づいて市販自転車用のリフレクターの色や反射性能は厳密にその品質を管理されています。

JIS(日本工業規格)の例

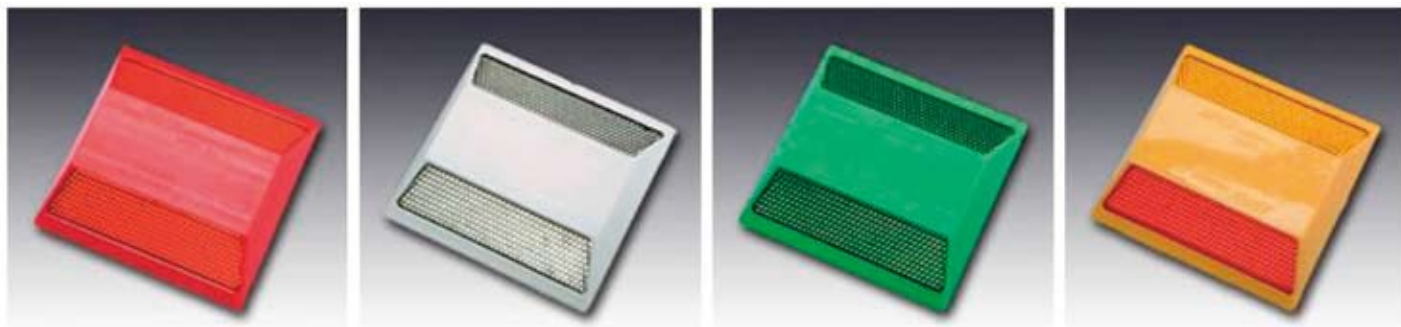
- ①フロント：無色
- ②スポーク：無色またはアンバー
- ③リヤ：赤
- ④ペダル：アンバー

夜間に運転手を自動車から安全に保護するよう小面積の割に高い照度が必要です。高度な設計や製造ノウハウを求められます。



# 事例 3

## ・道路鋏・デリネータ・三角停止表示板



## お問合せ先



# 日進精機株式会社

本社・営業部

146-0095東京都大田区多摩川2-29-21

☎ 03-3758-1901

☎ 03-3758-1969

gn\_info@nissin-precision.com

www.nissin-precision.com

ご相談の際に、次の情報をメールにてお知らせください

- ① ご用途(光電センサー、自動車、自転車、など)
- ② ご希望の内容
  - 1) リフレクター成形品の量産加工委託
  - 2) リフレクターのモールドの設計/製造委託
  - 3) リフレクターの電鋳コア型の設計/製造委託
  - 4) 標準電鋳の導入
- ③ 製品図、性能等の技術条件、検査基準など

~MEMO~